



Pielisen Karjalan työmarkkinoista

Yrityksistä elinvoimaa 16.5.2016

Arja Jolkkonen, Virpi Lemponen

UEF // University of Eastern Finland



Vipuvoimaa
EU:lta
2014–2020



ETKO-hankkeen julkaisuja:

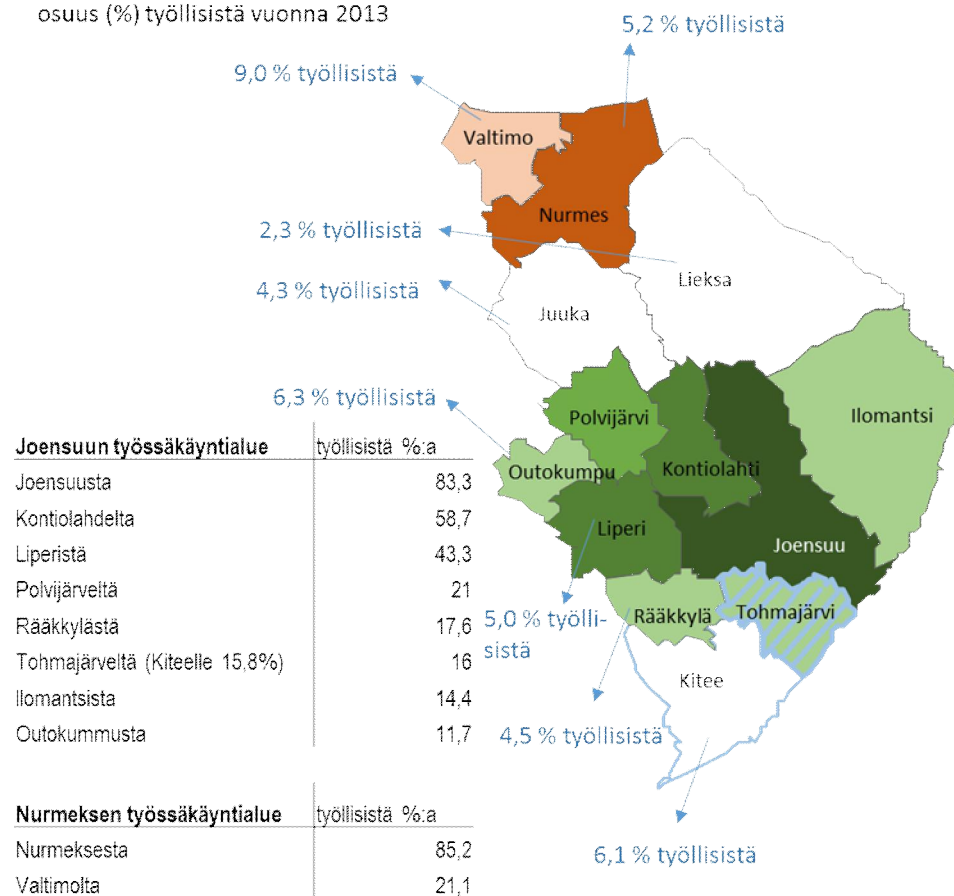
Arja Jolkkonen ja Virpi Lemponen. Pohjois-Karjalan työmarkkinoiden muutosindikaattorit. Spatia. Raportteja 2/2016

Virpi Lemponen, Arja Jolkkonen ja Arto Laaninen. Biotalous työllistäjänä Pohjois-Karjalassa. Spatia. Raportteja 1/2016

<http://www.uef.fi/spatia/julkaisut>

Työssäkäynti- alueet Pohjois- Karjalassa

Työssäkäyntialueet ja pendelöijien osuus (%) työllisistä vuonna 2013



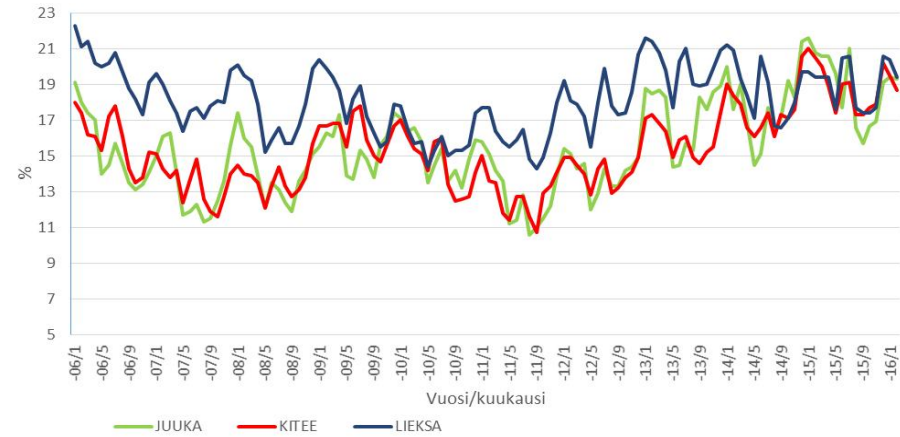
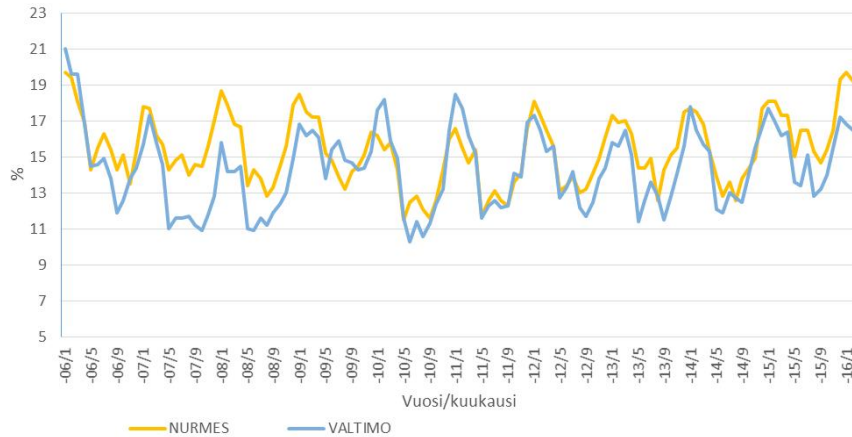
Työssäkäyntialueisiin kuulumattomat kunnat:

Juuka (4,3 % pendelöi Joensuuhun)

Lieksa (5,3 % pendelöi Joensuuhun)

Kitee (6,0 % pendelöi Joensuuhun)

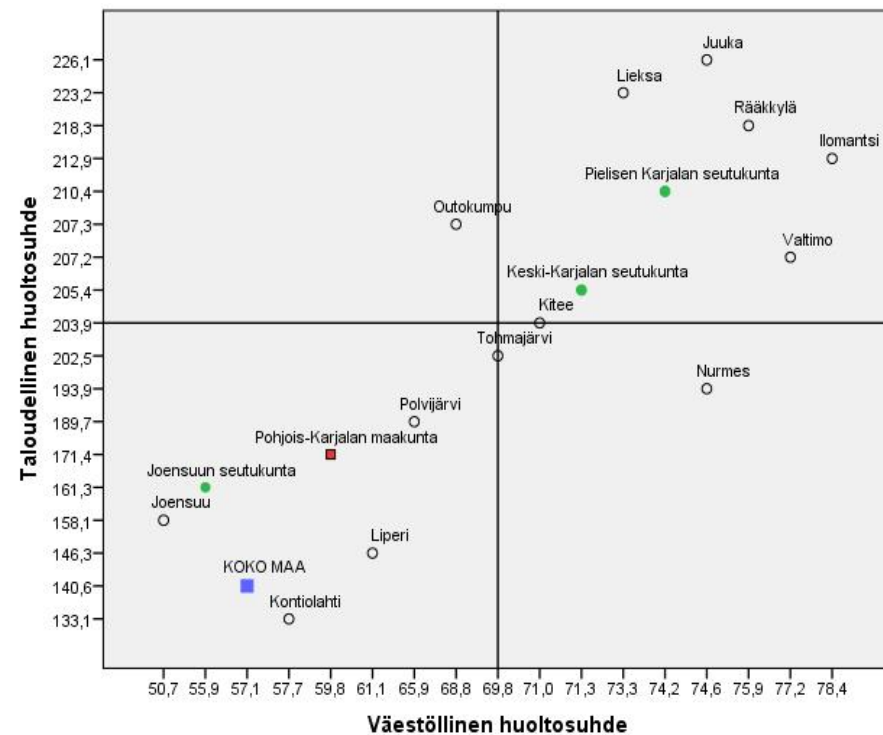
Työttömyys Pielisen Karjalassa

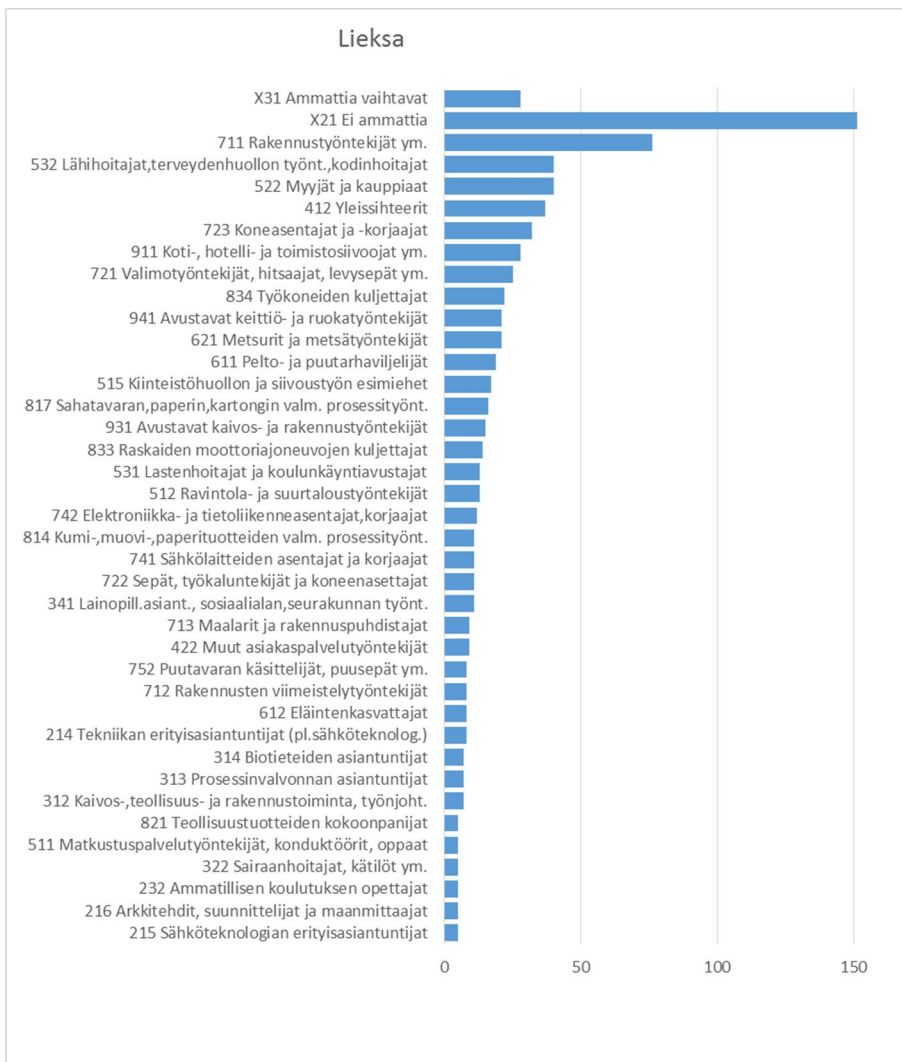


- Valtimon työttömyysaste on pysytellyt pääsääntöisesti hieman alemmalla tasolla kuin Nurmeksen, mutta on noudattanut samaa kehityskulkua Nurmeksen kanssa.
- Työssäkäyntialueisiin kuulumattomissa kunnissa — Juuassa, Kiteellä ja Lieksassa — työttömyys on pysynyt lähes samalla tasolla viimeisten vuosien ajan. Lieksan työttömyysaste oli lähes koko ajan vuosina 2006–2014 muita kuntia korkeammalla tasolla.

Väestöllinen ja taloudellinen huoltosuhde Pohjois-Karjalan seutukunnissa ja kunnissa 2014

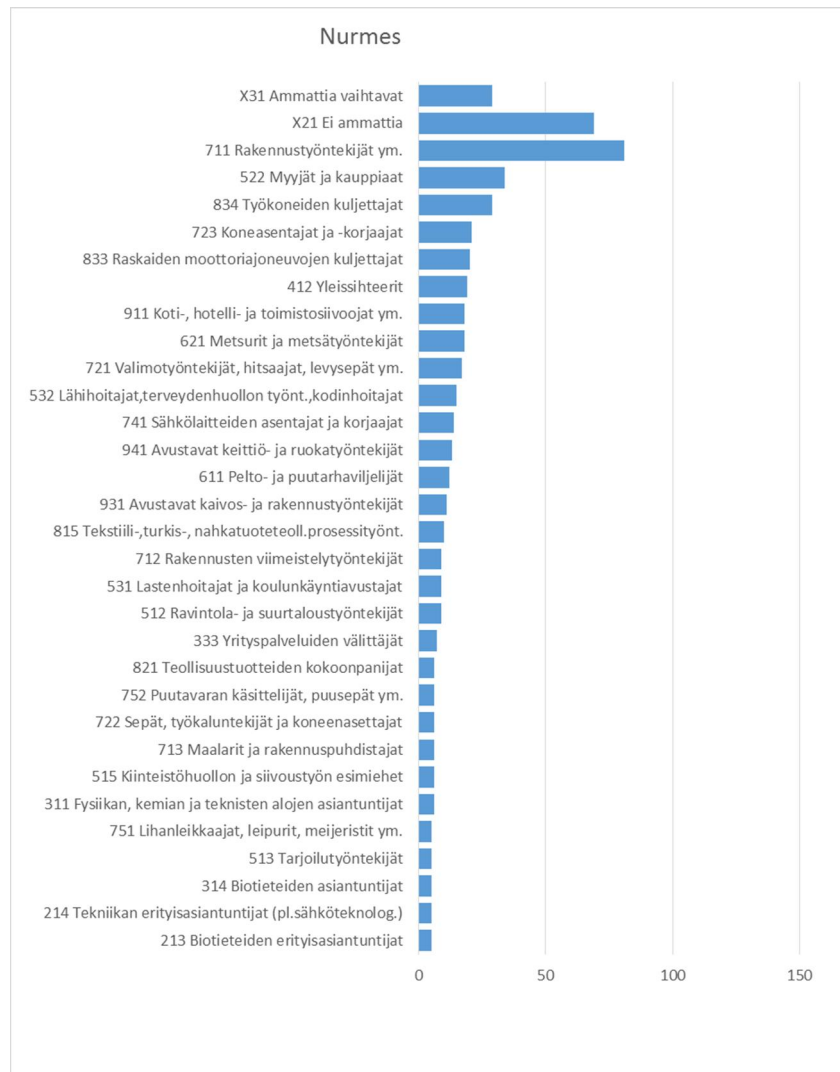
- Lieksassa, Juuassa, Rääkkylässä ja Ilomantsissa sekä taloudellinen että väestöllinen huoltosuhde ovat maakunnan korkeimpia.
- Myös Valtimo sijoittuu samaan nelikenttään, vaikka siellä taloudellinen huoltosuhde on hieman parempi.
- Ainoastaan Kontiolahtella on koko maata parempi taloudellinen huoltosuhde.





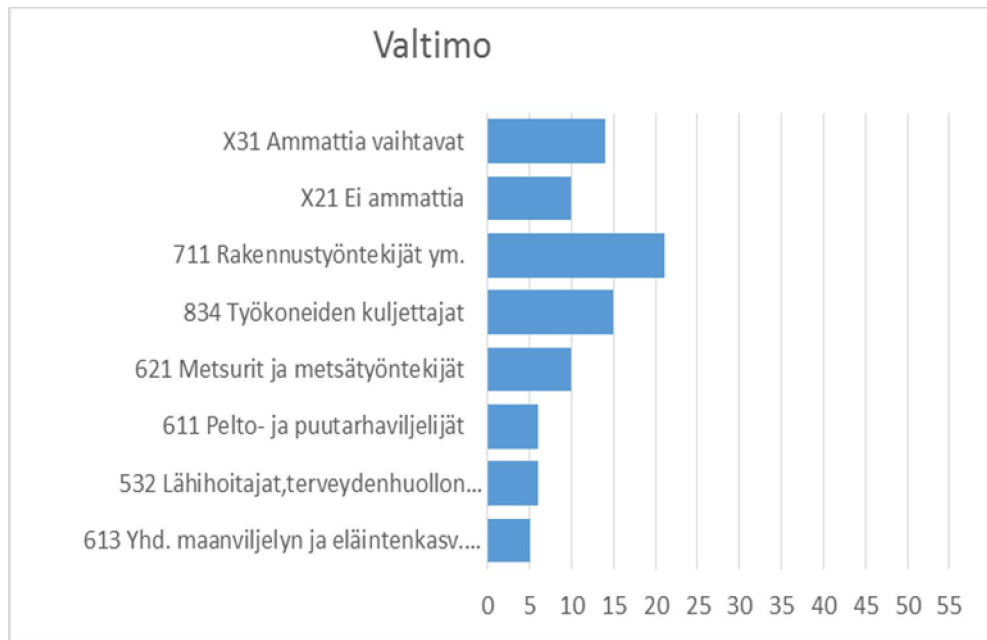
Työttömät ammateittain maaliskuussa 2016

- Työttömien ammattirakenne vaihtelee kunnittain Pielisen Karjalassa.
- Työttömistä suurin ryhmä oli ne, joilla ei ole ammattia (151).
- Rakennustyöntekijöitä oli työttömänä 76, lähihoitajia ym. 40, myyjiä ja kauppiaita 40 ja yleissihteerejä 37.



Työttömät ammateittain maaliskuussa 2016

- Työttömien suurin ryhmä oli rakennustyöntekijät (89) sekä ne, joilla ei ole ammattia (69).
- Työttömänä oli 37 myyjää ja kauppiasta ja 29 työkoneiden kuljettajaa.



Työttömät ammateittain maaliskuussa 2016

- Työttömistä suurin ryhmä oli rakennustyöntekijät (21).
- Työkoneiden kuljettajia oli työttömänä 15 ja metsureita ym. 10.

Metsäbiotalous työllistäjänä tulevaisuudessa (1)

- Pielisen Karjalaan suunniteltujen metsäbiotalousinvestointien toteutuminen merkitsee uusia työpaikkoja ja koulutustarpeita.
- Metsäbiotalousalalle tarvitaan lisää koulutuksen aloituspaikkoja.
- Esim. Pohjois-Karjalassa on arvioitu, että koulutusmarkkinoille tulevasta ikäluokasta pitäisi vuosittain 73 nuoren aloittaa metsäalan perustutkinnon suorittaminen (Nyt aloittajatarve 40 aloittajaa vuosittain).

Metsäbiotalous työllistäjänä tulevaisuudessa (2)

- Pielisen Karjalaan on mahdollista rekrytoida työvoimaa metsäbiotalouteen
- Potentiaalisia rekrytoinnin kohderyhmiä ovat:
 - Työlliset työpaikan vaihtajat, työttömät työnhakijat, vastavalmistuneet, pendelöijät, muuttajat (paluumuuttajat, maahanmuuttajat, "elämäntapamuuttajat")
 - Uudet innovatiiviset tehtävät voivat houkuttaa myös uralla etenijöitä.

Vipuvoimaa
EU:lta
2014–2020

Kiitos!

arja.jolkkonen@uef.fi
virpi.lemponen@uef.fi



UNIVERSITY OF
EASTERN FINLAND

[*uef.fi*](http://uef.fi)

